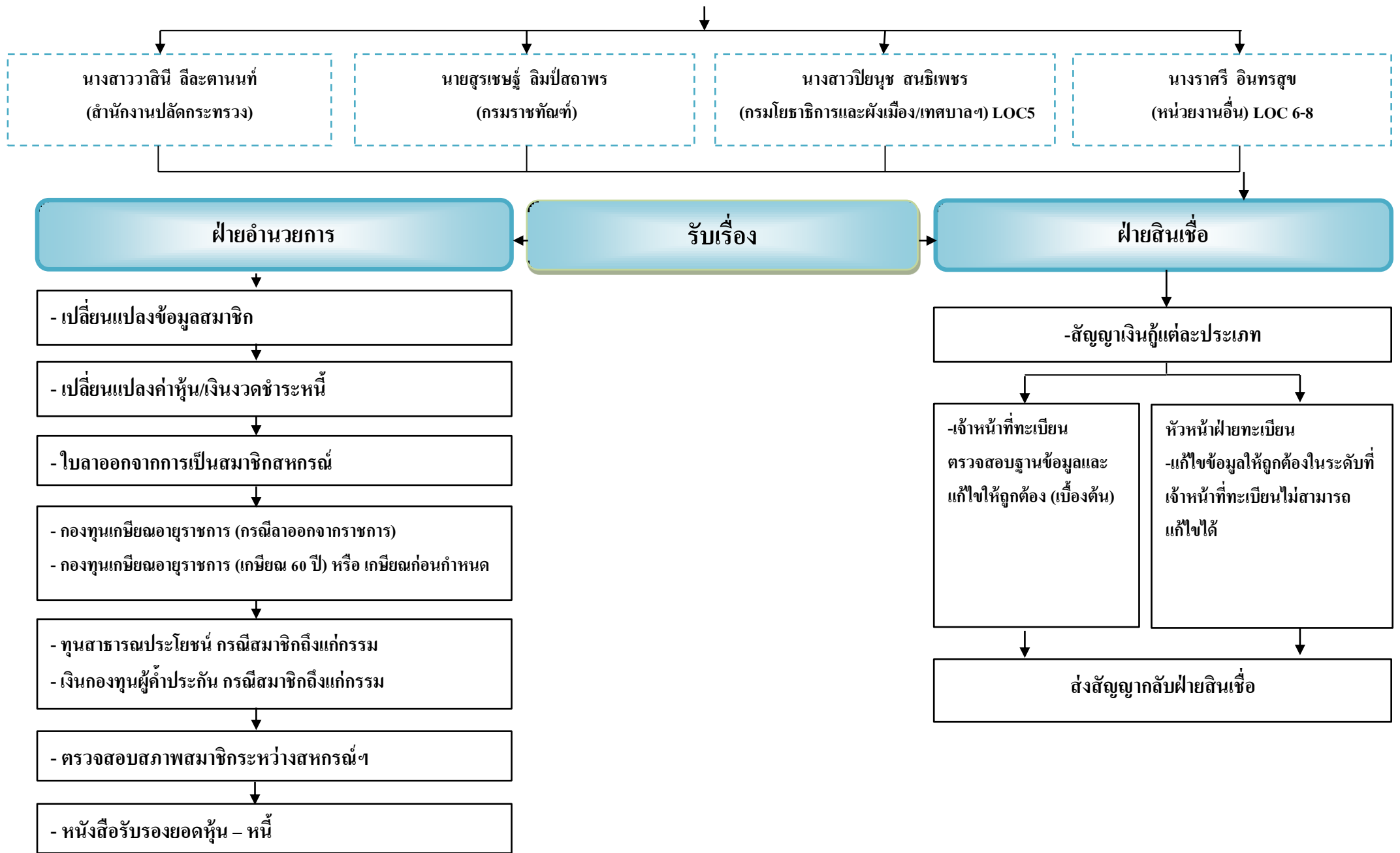
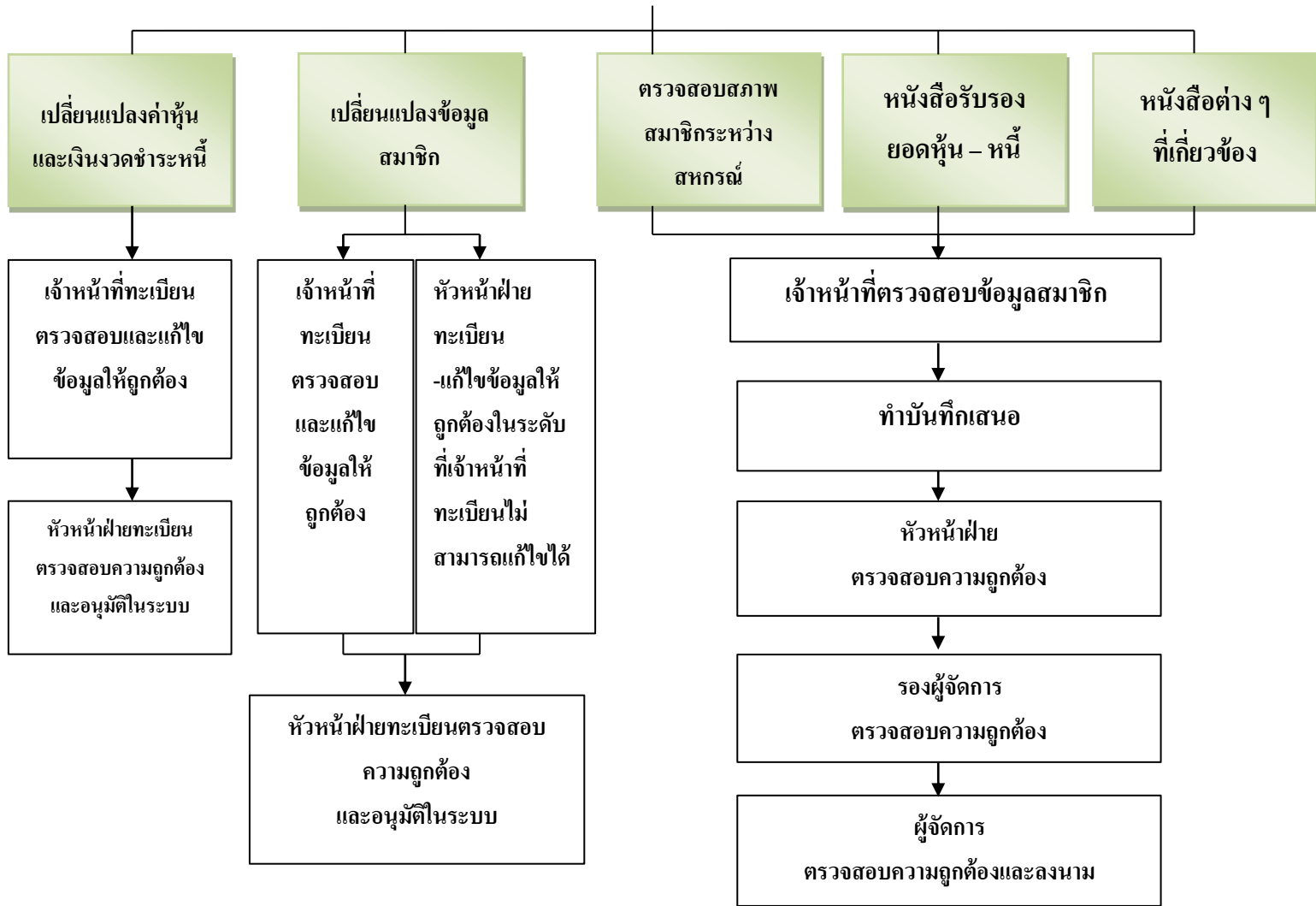


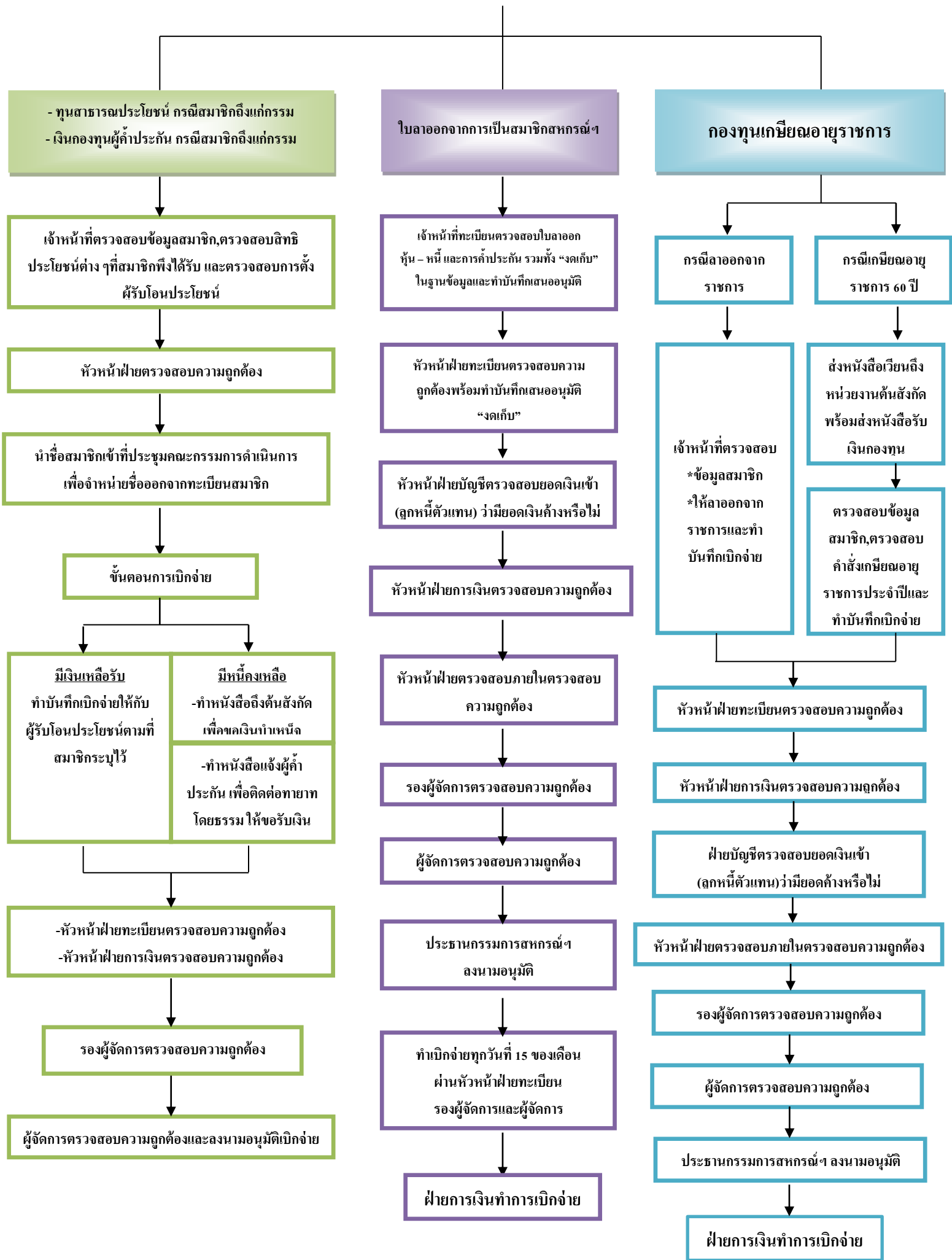
ฝ่ายทะเบียนหุ้น - หนี้



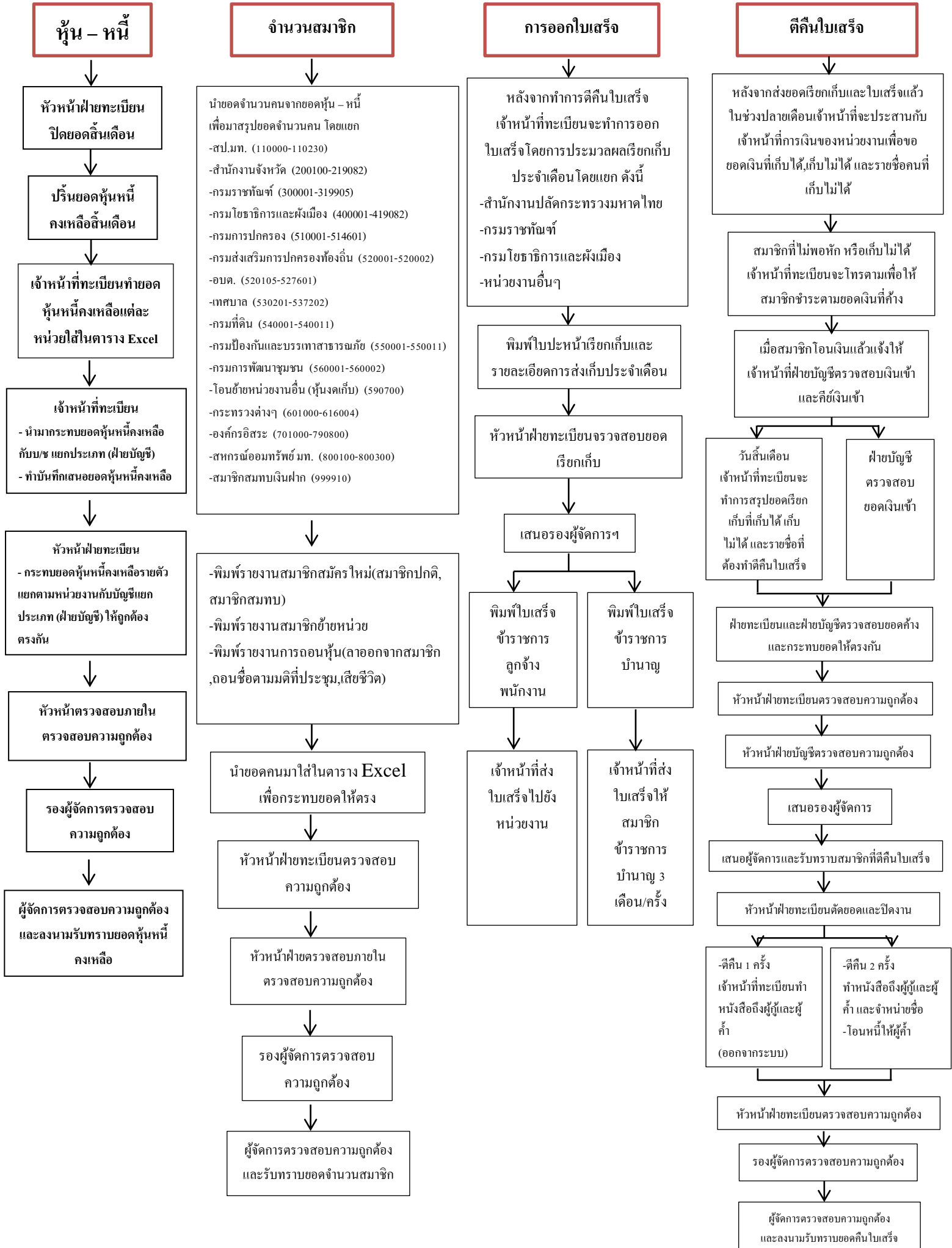
ฝ่ายทะเบียนหุ้น - หนี้



ฝ่ายทะเบียนหุ้น - หนี้

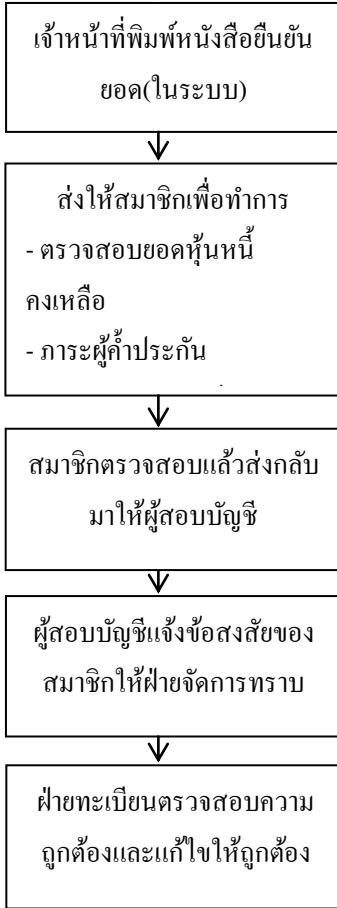


ฝ่ายทะเบียน หุ่น - หนี้

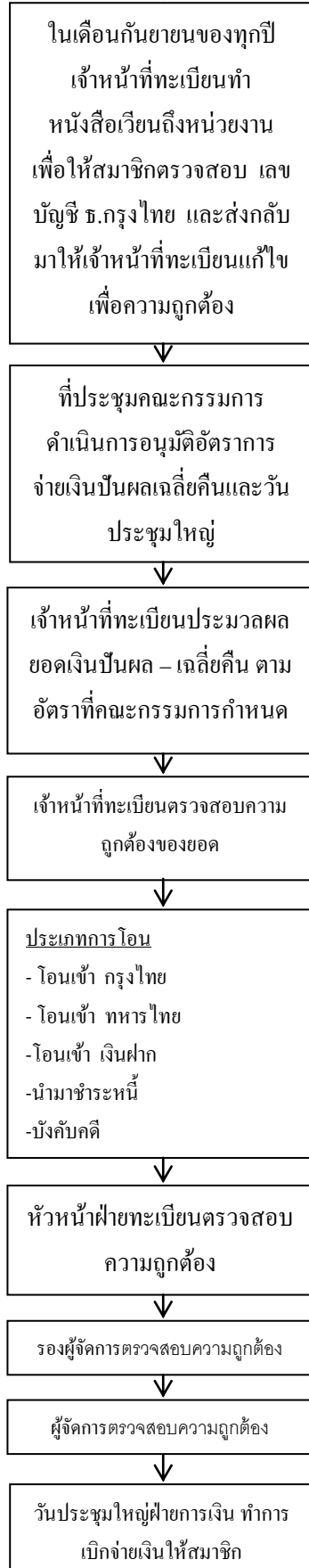


ฝ่ายทะเบียนหุ้น - หนี้

ยืนยันยอดหุ้น - หนี้คงเหลือ



ปันผล - เฉลี่ยคืน



คำตอบแทนเจ้าหน้าที่การเงิน คำตอบแทนกรรมการสรรหา

