

กู้หุ้นตนเอง



ฝ่ายอำนาจการ
(งานสารบรรณ)

เห็นรับเอกสาร



ฝ่ายทะเบียน
(เจ้าหน้าที่หน่วยตรวจสอบ)

ตรวจสอบข้อมูลสมาชิก



ตรวจเอกสารตัดยอดเงินกู้



ให้ฝ่ายตรวจสอบ ตรวจเอกสารสัญญา
และหลักฐานการกู้เงิน อย่างละเอียด



เสนอหัวหน้าฝ่าย รองผู้จัดการ
และผู้จัดการ ตามลำดับ
เพื่อตรวจสอบและอนุมัติ



คีย์สัญญาเงินกู้
เข้าระบบสหกรณ์



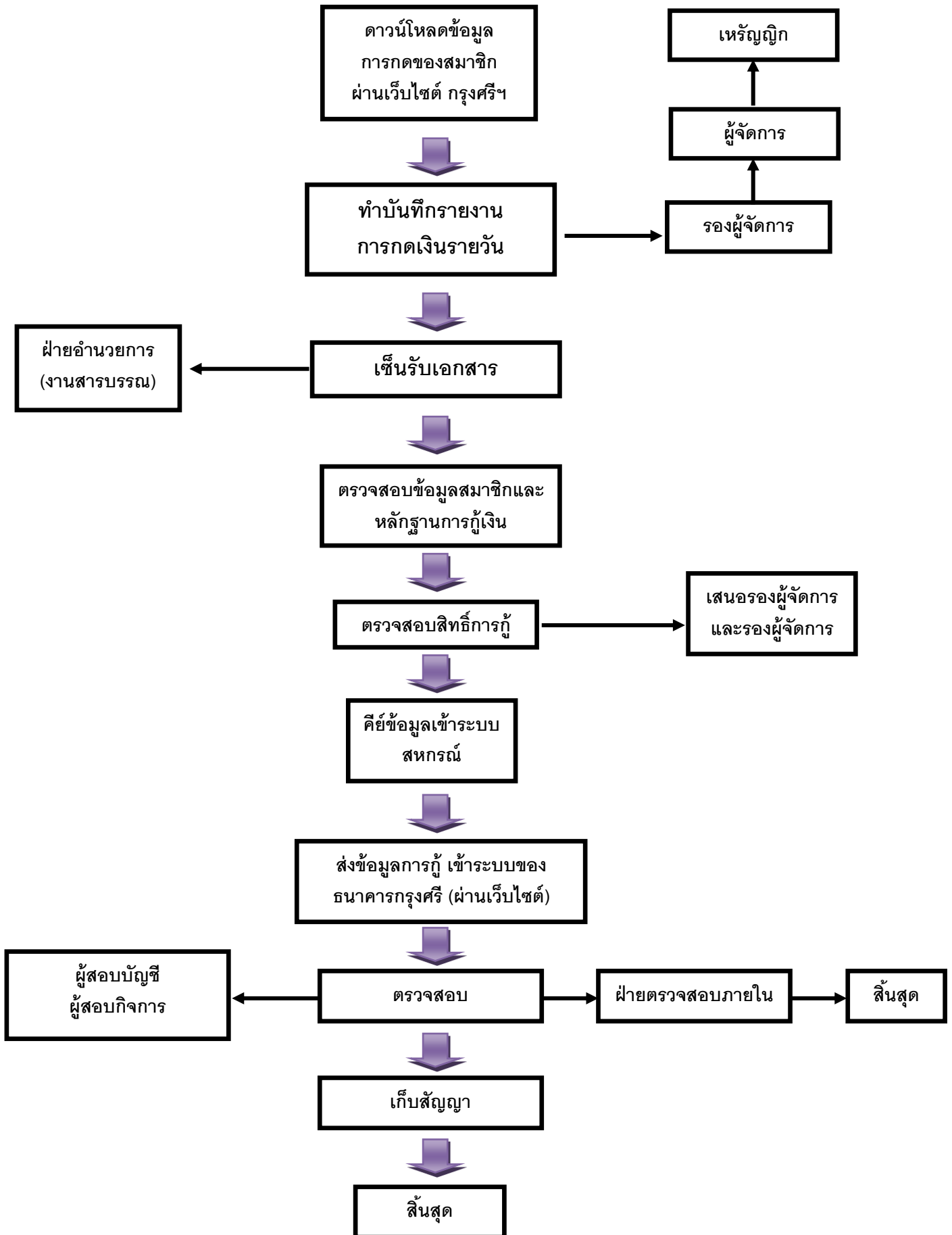
ส่งการเงินเพื่อทำเรื่อง
จ่ายเงินให้กับสมาชิก

ฝ่ายการเงิน
ทำรายการเบิกจ่าย



เก็บสัญญาเงินกู้

กู้เงินกระแสรายวัน (ATM)



กู้ฉุกเฉินธรรมดา



ฝ่ายอำนวยการ
(งานสารบรรณ)

เห็นรับเอกสาร



เป็นไป
ตามเกณฑ์

วิเคราะห์สินเชื่อ

ไม่เป็นไป
ตามเกณฑ์

สิ้นสุด

รองผู้จัดการ

ผู้จัดการ

คีย์ข้อมูลเข้าระบบสหกรณ์
เพื่อบันทึกการจ่ายเงินกู้



ฝ่ายการเงิน

ทำรายการเบิกจ่าย



ผู้สอบบัญชี
ผู้สอบกิจการ

ตรวจสอบ

ฝ่ายตรวจสอบภายใน

สิ้นสุด



เก็บสัญญา



สิ้นสุด

กฏพิเศษเพื่อการเคหะสงเคราะห์
กฏพิเศษเพื่อการส่งเสริมการประกอบอาชีพ
เงินกู้สามัญใช้หลักทรัพย์ค้ำประกัน



ฝ่ายอำนวยการ
(งานสารบรรณ)

เห็นรับเอกสาร



เป็นไปตามเกณฑ์

วิเคราะห์สินเชื่อ

ไม่เป็นไปตามเกณฑ์

สิ้นสุด

รองผู้จัดการ

ผู้จัดการ

นำเข้าไปประชุมคณะกรรมการเงินกู้
และคณะดำเนินการ



อนุมัติ

ผู้จัดการ
รองผู้จัดการ

เหรียญกษาปณ์



คีย์ข้อมูลเข้าระบบสหกรณ์
เพื่อบันทึกการจ่ายเงินกู้

ฝ่ายการเงิน
ทำรายการเบิกจ่าย
โดยเหรียญกษาปณ์และผู้จัดการ



ทำนิติกรรมสัญญา
และตรวจสอบหลักทรัพย์



ผู้สอบบัญชี
ผู้สอบกิจการ

ตรวจสอบ

ฝ่ายตรวจสอบภายใน

สิ้นสุด

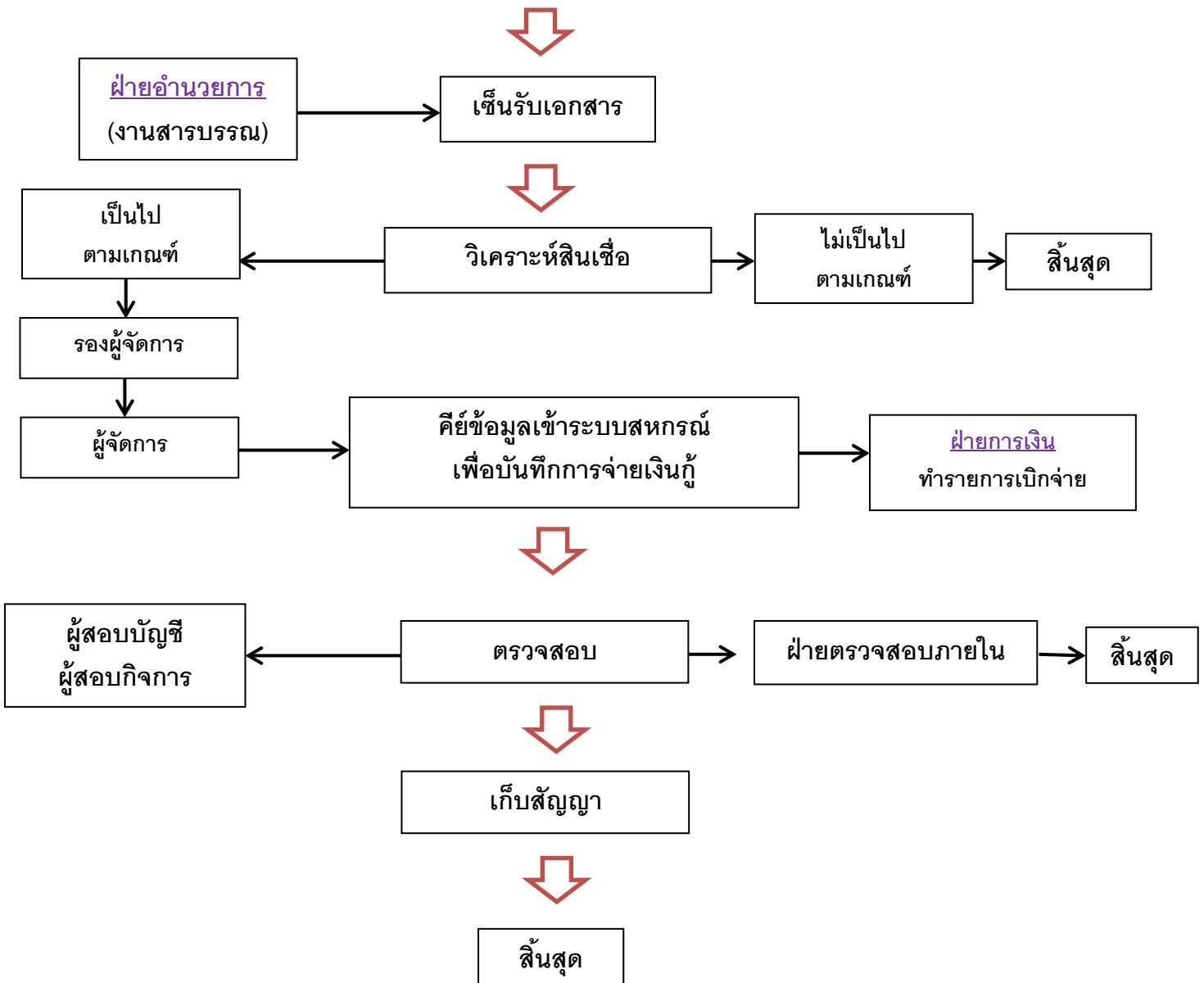


เก็บสัญญา



สิ้นสุด

กู้พิเศษเพื่อป้องกันชีวิตและทรัพย์สิน



หน้าที่ของ นายวรพงศ์ ธนพาณิชย์วัฒนา นิติกร ฝ่ายสินเชื่อ
 รับผิดชอบการตรวจสอบสัญญากรมโยธาธิการและผังเมืองมากกว่า 7 แสนบาทและนิติกร

